

*La qualité,
notre choix*



CETRI

Cabinet d'Etudes Techniques
et de Recherche en Ingénierie

CETRI / PS2 / DO / 06 / VER 00

ISO 9001:2015
MANAGEMENT SYSTEM

MSECB
CERTIFIED



C1634-QMS447-08-22

PRESENTATION

Fondé en Juillet 1999, CETRI, Cabinet d'Études Techniques et de Recherche en Ingénierie, est une entreprise à responsabilité limitée (SARL) œuvrant principalement dans le domaine du Génie-Civil/Génie-Rural et de secteurs connexes.

CETRI intervient aujourd'hui dans divers domaines du développement. Ses prestations vont des études préliminaires et de faisabilité à l'élaboration des dossiers d'appel d'offres en passant par les études d'avant-projet, les études techniques détaillées et les études d'exécution. Il assure également des missions de pilotage, de maîtrise d'ouvrage déléguée, de contrôle et supervision de travaux, d'assistance technique ou d'expertise.

CETRI offre des solutions pour des tâches complexes à travers un personnel multidisciplinaire, compétent et expérimenté, qui intervient à toutes les étapes de conception et de mise en œuvre des projets de développement.

Les principaux objectifs du cabinet CETRI sont :

- ◆ Définir et valoriser les grandes lignes de recherche en matière de Génie civil, de Génie rural, de Socio-économie et de l'Environnement ;
 - ◆ Satisfaire et fidéliser ses partenaires à travers la recherche de la qualité de ses services ;
 - ◆ Assurer la promotion des actions pour le bien-être du personnel ;
 - ◆ Conquérir le marché extérieur dans ses aires de prédilection.



Certifié ISO 9001: 2015, Lauréat du World Quality Commitment (Paris 2021) et Lauréat du Prix Burkina de la Qualité, CETRI s'inscrit dans la recherche de l'excellence de ses prestations tout en prêtant une attention particulière sur les questions sociale et environnementale de ses projets.



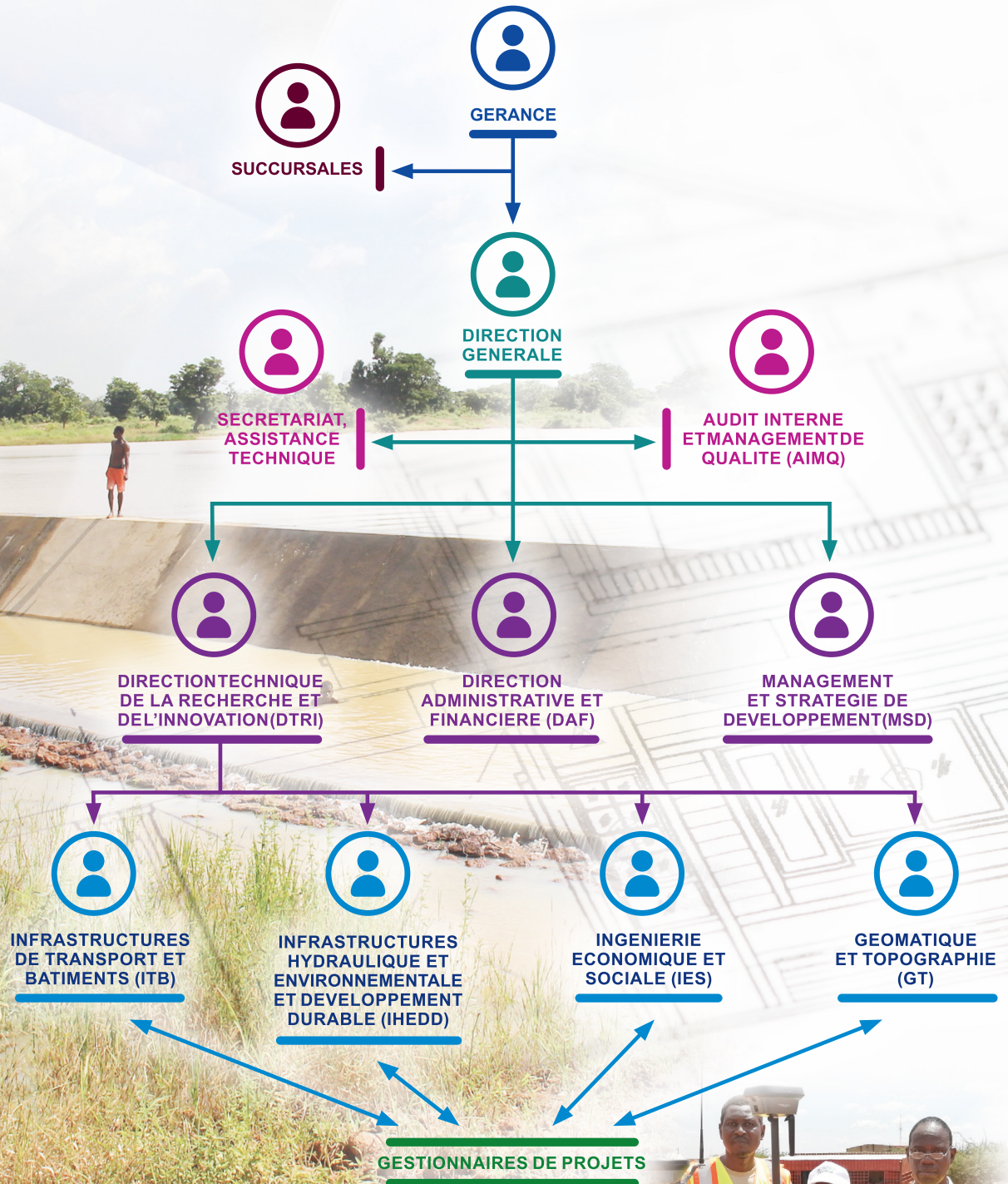
PROFIL DU BUREAU D'ETUDES CETRI

INTITULÉ	CONTENU
Nom ou raison sociale	C.E.T.R.I (Cabinet d'Etudes Techniques et de Recherche en Ingénierie)
Forme juridique actuelle	SARL
N° Inscription au Registre du Commerce	BF OUA 2011 M 697
Date de création	Juillet 1999
N° Caisse de Sécurité Sociale	78580 N
N° Contribuable (IFU)	00030156T
CERTIFICAT	Norme ISO 9001 : 2015
ADRESSE	
Localisation	Secteur 29, rue 29.06, porte N° 762
Boîte postale	12 BP 145 Ouagadougou 12 BF
Ville – Région ou Province	Ouagadougou – Province du Kadiogo
Téléphone	(00226) 25 36 02 01 / 25 47 10 45
E-mail	cetri@fasonet.bf - Info@cetrisarl.com
Site web	www.cetrisarl.com
Inscription au tableau de l'ordre des Ingénieurs	Section 2 ; N° 14 – IC. 21
AGRÉMENTS	
Ministère de l'Habitat et de l'Urbanisme	BET / 001
Ministère de l'Agriculture et de l'Hydraulique	Arrêté N°2016-96/MEA/CAB
Ministère de l'Eau et de l'Assainissement	Arêté N°2016-98/MEA/CAB
Ministère des Infrastructures et du Désenclavement	Arrêté N°2005-062/MITH/SG/DEP
RESPONSABLES	
Hervé Désiré DAMIBA	Gérant
Francis Zacharie DAMIBA	Co-Gérant / Directeur Général



ORGANISATION DE CETRI

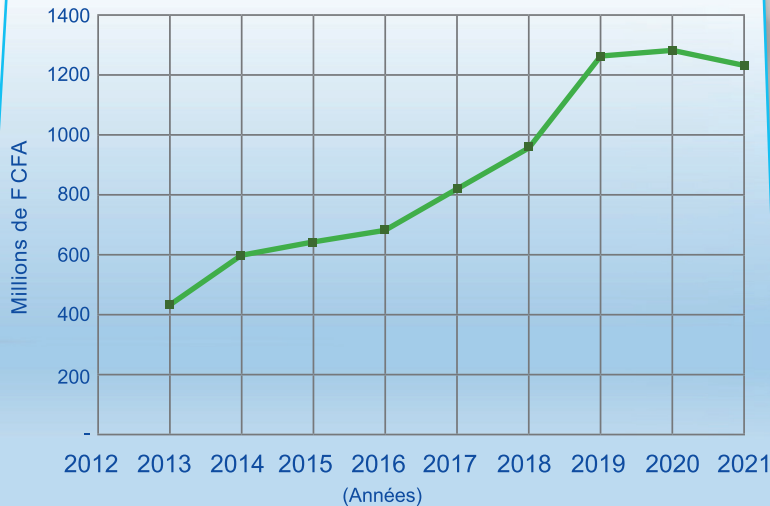
La structuration de CETRI reflète son caractère multisectoriel tant d'un point de vue de la variété de ses domaines d'intervention, que d'un point de vue institutionnel et administratif.



RESSOURCES DE CETRI

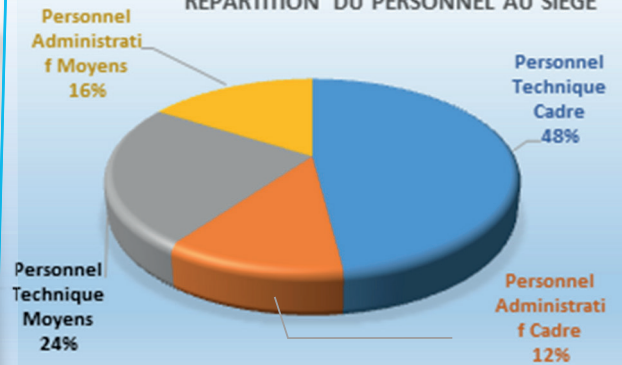
Performances financières

CHIFFRES D'AFFAIRES DE CETRI



Capacités en personnel

REPARTITION DU PERSONNEL AU SIEGE



NB : Plus de 200 employés sur nos projets à travers le Burkina Faso et en Afrique (Tout profils confondus)

Equipements utilisés

DESIGNATION

Matériel de bureau

Micro-ordinateurs complets
Imprimantes
Serveur
Photocopieurs + scanners
Table traçante

Logiciels

MS Office 2018
MS Project
Autocad map 3d 2018
Surfer
Covadis et autopiste v16
Robot
Arc gis (sig)
Hyfran (Traitement statistique)

DESIGNATION

Appareils topographiques - imagerie

Station Totale (TS 06 + accessoires)
Niveau automatique
GPS Leica GNSS différentiel (GS16 + GS18T)
GPS Garmin
Drone Leica

Appareils géophysique et divers

Appareil géoélectrique
Conductivimètre
Ph-mètre
Sonde électrique 100 m
Equipement audio-visuel

Matériel roulant

Véhicules 4x4
Motos

SERVICES

CETRI couvre une gamme variée de services dans lesquels il excelle par la qualité des prestations qu'il offre à ses clients.

Management de projet

- ◆ Maitrise d'ouvrage
- ◆ Maitrise d'ouvrage déléguée
- ◆ Développement de projet
- ◆ Assistance technique
- ◆ Gestion contractuelle
- ◆ Mise en place SIG
- ◆ Assistance à l'analyse des offres
- ◆ Gestion financière
- ◆ Suivi Hygiène et sécurité des travaux
- ◆ Contrôle de la qualité
- ◆ Gestion de Fonds de Disposition

Renforcement des capacités

- ◆ Formation
- ◆ Développement des ressources humaines
- ◆ Association des usagers d'eau
- ◆ Transfert de compétence
- ◆ Gestion financière
- ◆ Développement organisationnel
- ◆ Suivi des indicateurs de performances

Ingénierie Technique et Opérationnel

- | | |
|---|--|
| ◆ Schémas directeurs | ◆ Investigation pédologie |
| ◆ Etudes de faisabilité | ◆ Investigations hydrogéologiques |
| ◆ Avant-projet détaillé | ◆ Système d'informations géographiques (SIG) |
| ◆ Dossiers d'appel d'offres | ◆ Etude d'impact Environnement et Sociale |
| ◆ Modélisation de systèmes | ◆ Développement et mise en œuvre de Programme de recherche |
| ◆ Supervision des travaux de construction | |
| ◆ Investigations géotechniques | |
| ◆ Investigation topographique | |



SECTEURS D'ACTIVITES

Le cabinet CETRI s'inscrit dans un cadre multisectoriel et s'articule autour des domaines suivants :

Infrastructures de transports

- ✦ Routes et autoroutes
- ✦ Pistes
- ✦ Voiries et réseaux divers
- ✦ Ouvrages d'arts
- ✦ Chemins de fer
- ✦ Etudes de Trafic
- ✦ Aménagement portuaires et Aéroports

Management des Ressources en eau

- ✦ Hydrologie
- ✦ Hydrogéologie
- ✦ Gestion des bassins versants
- ✦ Aménagement des berges de cours d'eau
- ✦ Changement climatique
- ✦ Mesures de protection
- ✦ Contrôle de la pollution
- ✦ Bathymétrie des plans d'eau
- ✦ Gestion de régimes des cours d'eau

Approvisionnement en eau potable

- ✦ Forages et puits
- ✦ Prises d'eau
- ✦ Château d'eaux
- ✦ Station de pompage
- ✦ Stations de traitement d'eau potable
- ✦ Bassins de stockages et Réservoirs
- ✦ Réseaux d'AEP
- ✦ Conduite de Transfer
- ✦ Renforcement des capacités institutionnelles
- ✦ Associations des usagers d'eau

Eau et Assainissement

- ✦ Plan de développement Eau-Assainissement
- ✦ Marketing sociale
- ✦ Traitement et valorisation des boues

- ✦ Station de pompage
- ✦ Réseaux d'Egouts
- ✦ Réutilisation des eaux usées après équation
- ✦ Systèmes d'assainissement
- ✦ Construction de latrines

Aménagement hydraulique

- ✦ Barrages et retenues d'eaux
- ✦ Déversoir et Seuil
- ✦ Aménagement anti-érosif
- ✦ Station de pompage
- ✦ Bassins piscicoles
- ✦ Aménagement et ingénierie des cours d'eau
- ✦ Protection des fleuves
- ✦ Ingénierie du Littoral
- ✦ Aménagement de lacs et mares
- ✦ Boullis

Aménagement Hydro-Agricole / Agriculture

- ✦ Périmètres irrigués
- ✦ Aménagement de basfonds
- ✦ Aménagement pastoraux
- ✦ Système d'irrigation
- ✦ Station de pompage
- ✦ Gestion de l'eau d'irrigation
- ✦ Système de drainage
- ✦ Technologie d'irrigation
- ✦ Associations des usagers d'eau
- ✦ Utilisation des sols
- ✦ Maintenance de périmètres irrigués

Gestion environnementale et sociale

- ✦ Etude d'impact sur l'environnement
- ✦ Suivi de la mise en œuvre de plan de gestion environnementale et sociale (PGES)
- ✦ Foresterie
- ✦ Gestion foncière
- ✦ Gestion des déchets solides

- ✦ Gestion des déchets solides
- ✦ Traitement des déchets
- ✦ Technologie de décharge
- ✦ Protection des sols et contre l'érosion
- ✦ Protection des ressources en eau
- ✦ Développement durable
- ✦ Protection du climat/ mécanique de développement propre

Ingénierie Economique et sociale

- ✦ Planification régionale
- ✦ Micro-crédit
- ✦ Mise en place de fonds de gestion
- ✦ Etudes de faisabilité socio-économique
- ✦ Animation
- ✦ Développement communautaire
- ✦ Politiques sectorielles

Bâtiments et Structure

- ✦ Génie civil
- ✦ Architecture
- ✦ Ingénierie des structures
- ✦ Constructions de logements
- ✦ Centre de Santé
- ✦ Centre commerciaux et Industriels
- ✦ Centre Educatif
- ✦ Centre sportif et culturel
- ✦ Centre Administratifs


Génie Energétique

- ✦ Centrale hydro-électrique
- ✦ Lignes de transport électriques
- ✦ Sous-stations
- ✦ Centrale solaire
- ✦ Pompes solaires
- ✦ Pipelines de pétrole et de gaz
- ✦ Ingénierie mécanique et électrique

QUELQUES REALISATIONS DE CETRI

La pluralité et la diversité de ses références témoignent de son savoir-faire diversifié et surtout la crédibilité acquise au fil des années.

Ses quelques réalisations visualisées à travers la carte des régions du Burkina Faso.



1 Barrage de Tanghin
Projet Budyam
(Région du Centre)

2 Projet de réalisation de forages (Région du Plateau Central). MEA

3 Mini Centrale Electrique pour AEP (Région des Cascades). MEA

4 Projet de construction de Voirie à Manga (Région du Centre-Sud). AGETIB

5 Assistance technique Dispensaire et Logement Médecin dans le Boulkiémdé (Région du Centre-Ouest). Projet SOUM

6 Projet de Construction de Pistes rurales (Région du Nord). MID

7 Aménagement Hydro-Agricole de Sakoani (Région de l'Est). SONATER

8 Aménagement hydro-Agricole type semi californien (Région Centre Nord). Projet VIIM

9 Aménagement hydro-Agricole type semi californien (Région Centre Nord). Projet VIIM

10 Projet de réhabilitation de route bitumée (région du Centre-Est). MID

11 Animation autour des forages (Région du Sud Ouest). MEA

12 Encadrement des Micro-Entreprises Rurales (Région de la Boucle du Mouhoun). Projet PAMER

13 Etudes d'impact Environnementale de barrages et d'aménagement hydro-Agricole (Région des Hauts Bassins). MAAH

QUELQUES PARTENAIRES



KFW



LA BANQUE
MONDIALE



unicef
for every child



Certifié ISO 9001 - 2015

Secteur 29, rue 29.06, porte N° 762, Ouagadougou
12 BP 145 Ouagadougou 12 - BURKINA FASO
Tél : (+226) 25 36 02 01 / 25 47 10 45

E-mail : info@cetrisarl.com / cetri@fasonet.bf - Site web : www.cetrisarl.com